

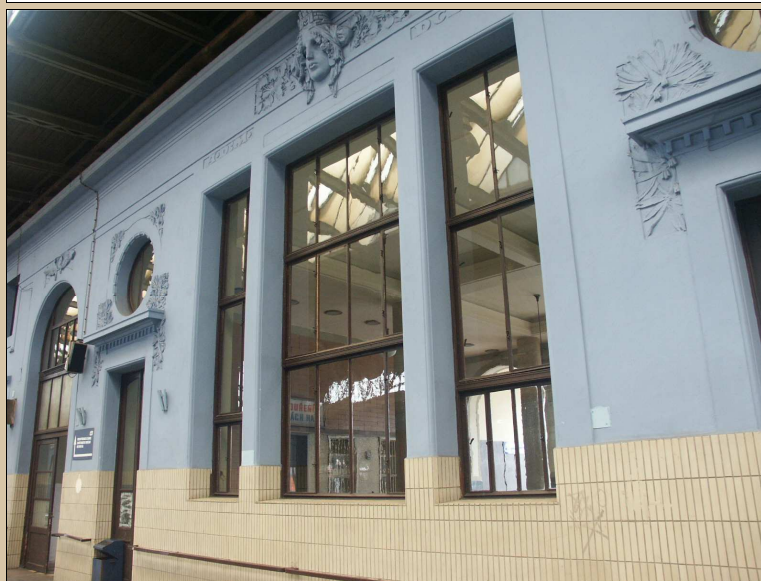
prvek: <b>OKNO</b>		číslo: <b>1N.001</b>
počet ks: 1 ks		
popis: Jednoduché dřevěné okno, členěné z exteriéru sloupky na třetiny, v interiéru má okno sloupky dřevěné, po výšce jsou jednotlivé okenní díly členěny vodorovnými příčnicíky na tři díly, krajní pole okna jsou v horních dvou polích dělena po výšce na polovinu, ve spodní části na čtyři díly, střední okno je děleno po výšce na čtyři díly.		
umístění: z příjezdové haly D135 na perón	památkové hodnocení: původní prvek z doby výstavby, kvalitní truhlářská práce	
rozměry: ~ oměřeno ve výkrese, osazovací rozměr Šířka prvku: 5040 mm Výška prvku: 4160 mm	materiál: dřevo	
nátěr: dřevěné bez nátěru		
detaily: původní kličky, okenní závěsy a obrtlíky, původní zasklení		

#### NÁVRH:

Doporučujeme okno repasovat a ponechat na původním místě. Obnovit původní fládrování. Viz technologický postup TP/117 (lepené sklo).



pohled na okno z interiéru příjezdové haly



pohled na okno z perónu prvního nástupiště



pohled na okenní křídlo z interiéru



původní secesní klička



obrtlík na okenním křídle

